



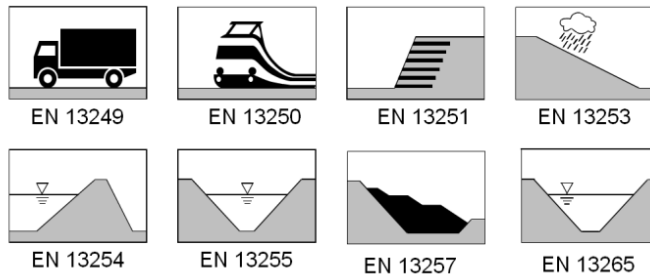
Leistungserklärung nach CPR



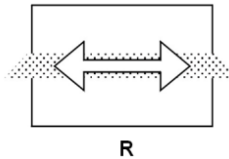
- 1) **Name des Unternehmens:** NAUE GmbH & Co. KG
Sitz des Unternehmens: Gewerbestraße 2
 D - 32339 Espelkamp-Fiestel
Produktionsstandort(e): Code 22030-B
- 2) **Produktbezeichnung:** **Securid 40/40 Q1**
- 3) **Produktschlüssel / DoP no.:** 40/40 Q1-CPR-2016-01-20
- 4) **Erste CE-Markierung (Jahr):** 02
- 5) **Notified Body (code):** 0799, Kiwa MPA Bautest GmbH, Greven
- 6) **System zur Bewertung und Überprüfung der Leistungsfähigkeit** 2+

+49 5743 41-0
 info@naue.com
 www.naue.com

7) **Europäische Anwendungsnormen (Annex ZA):**



8) **Vorgesehene Funktion:**



9) Kennwerte	Norm	Mittelwert	Einheit	Abweichung
Zugfestigkeit MD:	EN ISO 10319	40	kN/m	- 0,00
Zugfestigkeit CMD:	EN ISO 10319	40	kN/m	- 0,00
Dehnung bei Nennfestigkeit MD:	EN ISO 10319	7,0	%	+ 0,0 / - 5,0
Dehnung bei Nennfestigkeit CMD:	EN ISO 10319	7,0	%	+ 0,0 / - 5,0

Beständigkeit (Annex B):

Beständig für mindestens 50 Jahre beim Einsatz in natürlichen Böden mit einem pH-Wert zwischen 4 und 9 und einer Bodentemperatur von <25°C.

Referenzen: (SG-02/13d, SG-03/13e)

Das Produkt ist innerhalb von einem Monat nach Einbau zu bedecken.

Gefährliche Substanzen:

NPD (*keine Leistung festgelegt*)

- 10) Die Leistung des Produktes gemäß 2 und 3 entspricht der erklärten Leistung nach 9. Verantwortlich für die Einhaltung dieser Leistungserklärung ist allein der Hersteller nach 1.

Zusätzliche Angabe nach ZTV E StB 09:

Masse pro Flächeneinheit:	EN ISO 9864	240,0	g/m ²	- 24
---------------------------	-------------	-------	------------------	------

Dipl.-Kfm. Alexander Naue

(Geschäftsführer)

Test data.xlsx

40/40 Q1-CPR-2016-01-20

DE



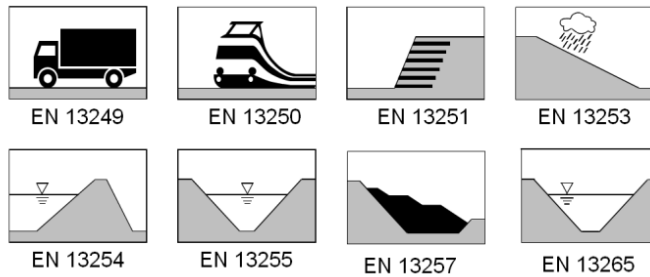
Declaration of Performance according to CPR



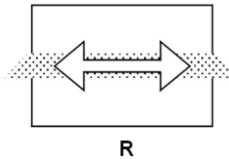
- 1) **Name of company:** NAUE GmbH & Co. KG
Address of company: Gewerbestr. 2
 D - 32339 Espelkamp-Fiestel
Production factory/factories: Code 22030-B
- 2) **Product description:** **Secugrid 40/40 Q1**
- 3) **Product Code / DoP no.:** 40/40 Q1-CPR-2016-01-20
- 4) **First CE-marking (year):** 02
- 5) **Notified Body (code):** 0799, Kiwa MPA Bautest GmbH, Greven
- 6) **System of assessment and verification of constancy of performance (AVCP):** 2+

+49 5743 41-0
 info@naue.com
 www.naue.com

7) **European standards (Annex ZA):**



8) **Intended function:**



Characteristics	standard	average value	unit	deviation
Tensile strength MD:	EN ISO 10319	40	kN/m	- 0,00
Tensile strength CMD:	EN ISO 10319	40	kN/m	- 0,00
Elongation at nominal strength MD:	EN ISO 10319	7,0	%	+ 0,0 / - 5,0
Elongation at nominal strength CMD:	EN ISO 10319	7,0	%	+ 0,0 / - 5,0

Durability (Annex B):

Resistant for at least 50 years in application in natural soils at a pH-value between 4 and 9 and a soil temperature of <25°C.

References: (SG-02/13d, SG-03/13e)

The material has to be covered within one month after installation.

Dangerous Substances:

NPD (no performance determined)

- 10) The performance of the product in points 2 and 3 is in conformity with the declared performance in point 9. This declaration of performance is issued under the sole responsibility of the manufacturer identified in point 1.

Dipl.-Kfm. Alexander Naue

(managing director)



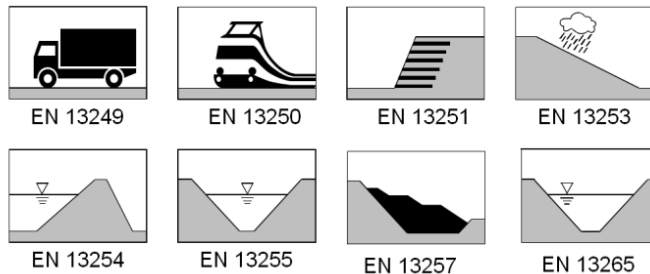
Декларация производительности по CPR



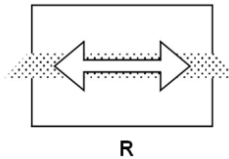
+49 5743 41-0
info@naue.com
www.naue.com

- 1) **Название фирмы:** NAUE GmbH & Co. KG
Адрес фирмы: Gewerbestrasse 2
 D - 32339 Espelkamp-Fiestel
Фабрика производства/производств: Code 22030-B
- 2) **Описание материала:** **Secugrid 40/40 Q1**
- 3) **Товарный код / DoP по.:** 40/40 Q1-CPR-2016-01-20
- 4) **Первая маркировка CE (год):** 02
- 5) **Notified Body (code):** 0799, Kiwa MPA Bautest GmbH, Greven
- 6) **Система оценки и проверки производственной мощности (AVCP):** 2+

7) **Соответствие европейским нормам (Annex ZA):**



8) **Предусматриваемые функции:**



9) Характеристики	в соответствии с нормами	среднее значение	единицы измерения	отклонения
Прочность на разрыв вдоль:	EN ISO 10319	40	кН/м	- 0,00
Прочность на разрыв поперек:	EN ISO 10319	40	кН/м	- 0,00
Относительное удлинение при номинальной прочности, вдоль:	EN ISO 10319	7,0	%	+ 0,0 / - 5,0
Относительное удлинение при номинальной прочности, поперек:	EN ISO 10319	7,0	%	+ 0,0 / - 5,0

Устойчивость (Annex B):

Устойчив минимально 50 лет при отсутствии использования защитных средств в натуральном грунте со значениями pH между 4 и 9 и температуре грунта < 25°C.

Референци: (SG-02/13d, SG-03/13e)

Материал укрыть в течении одного месяца после укладки укрыть.

Опасные вещества:

NPD (Производительность не определена)

- 10) Качество продукта, согласно пунктам 2 и 3, соответствует указанным в пункте 9 характеристикам. Ответственность за соблюдение этих характеристик лежит исключительно на производителе материала,

Dipl.-Kfm. Alexander Naue

(Управляющий)

Test data.xlsx

40/40 Q1-CPR-2016-01-20

RU



Declaración de comportamiento según la CPR



1) **Nombre de la empresa:** NAUE GmbH & Co. KG
Dirección de la empresa: Gewerbestrasse 2
D - 32339 Espelkamp-Fiestel
Planta(s) de producción: Code 22030-B

+49 5743 41-0
info@naue.com
www.naue.com

2) **Descripción del producto:** **Secugrid 40/40 Q1**

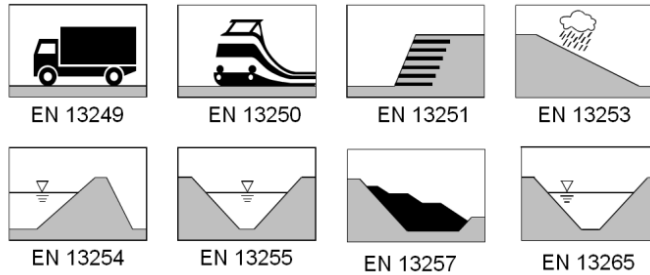
3) **Código de producto / DoP no.:** 40/40 Q1-CPR-2016-01-20

4) **Primera sello CE (años):** 02

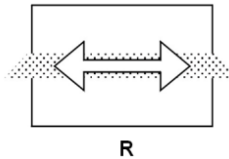
5) **Notified Body (code):** 0799, Kiwa MPA Bautest GmbH, Greven

6) **Sistema de evaluación y verificación de la constancia del rendimiento (AVCP):** 2+

7) **Estándares europeos (Annex ZA):**



8) **Función destinada:**



9) Características	Estándar	Valor promedio	Unidad	Desviación
Fuerza de rotura, MD (longitudinal):	EN ISO 10319	40	kN/m	- 0,00
Fuerza de rotura, CMD (transversal):	EN ISO 10319	40	kN/m	- 0,00
Alargamiento a la resistencia nominal, MD:	EN ISO 10319	7,0	%	+ 0,0 / - 5,0
Alargamiento a la resistencia nominal, CMD:	EN ISO 10319	7,0	%	+ 0,0 / - 5,0

Resistencia (Annex B): Resistencia promedio de 50 años de aplicación en suelos naturales con un valor pH de entre 4 y 9 y con una temperatura de suelo de <25°C.

Referencias: (SG-02/13d, SG-03/13e)

El material deberá de estar cubierto durante un mes después de su instalación.

Sustancias peligrosas: NPD (*comportamiento sin determinar*)

10) El rendimiento del producto en los puntos 2 y 3 es conforme con el rendimiento declarado en el punto 9. Esta declaración de rendimiento se publica solamente bajo la responsabilidad del fabricante identificado en el punto 1.

Dipl.-Kfm. Alexander Naue

(Gerente)

Test data.xlsx

40/40 Q1-CPR-2016-01-20

ES



Déclaration de performance selon la CPR



1) **Nom de l'entreprise:** NAUE GmbH & Co. KG
Adresse de l'entreprise: Gewerbestrasse 2
 D - 32339 Espelkamp-Fiestel
Site(s) de production: Code 22030-B

+49 5743 41-0
 info@naue.com
 www.naue.com

2) **description du produit:** **Secugrid 40/40 Q1**

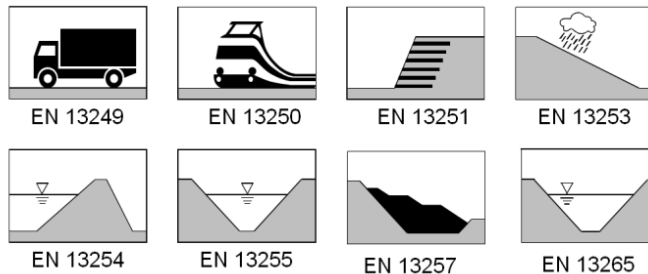
3) **Code produit / DoP no.:** 40/40 Q1-CPR-2016-01-20

4) **Premier marquage CE (année):** 02

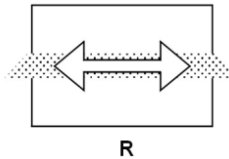
5) **Notified Body (code):** 0799, Kiwa MPA Bautest GmbH, Greven

6) **Système d'évaluation et de vérification de la constance des performances (AVCP):** 2+

7) **normes européennes (Annexe ZA):**



8) **fonction intendée:**



9) caractéristiques	norme	valeur moyenne	unité	plage de variation
résistance à la traction, SP:	EN ISO 10319	40	kN/m	- 0,00
résistance à la traction, ST:	EN ISO 10319	40	kN/m	- 0,00
allongement à la traction maximale, SP:	EN ISO 10319	7,0	%	+ 0,0 / - 5,0
allongement à la traction maximale, ST:	EN ISO 10319	7,0	%	+ 0,0 / - 5,0

Durabilité (Annexe B):

Résistant pour au moins 50 années en application dans des sols naturels avec un pH situé entre 4 et 9 et une température du sol < 25°C.

Références: (SG-02/13d, SG-03/13e)

Les matériaux doivent être recouverts dans un délai de 1 mois.

Substances dangereuses:

NPD (*Pas de performance déterminée*)

10) La performance du produit des points 2 et 3 est conforme à la performance déclarée dans le point 9. Cette déclaration de performance est publiée sous la responsabilité unique du fabricant identifié dans le point 1.

Dipl.-Kfm. Alexander Naue
 (Gérant)



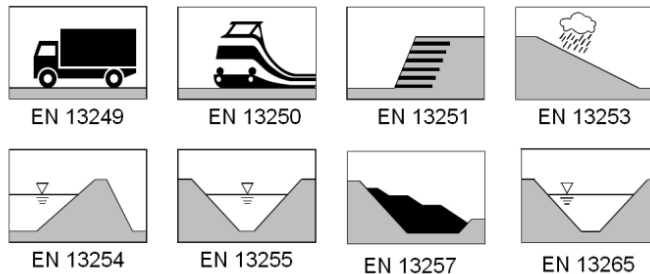
Dichiarazione delle prestazioni tecniche secondo CPR



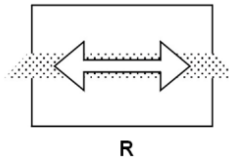
- 1) **Nome della Società:** NAUE GmbH & Co. KG
Indirizzo della Società: Gewerbestrasse 2
 D - 32339 Espelkamp-Fiestel
Stabilimento / stabilimenti: Code 22030-B
- 2) **Descrizione prodotto:** **Secugrid 40/40 Q1**
- 3) **Codice Prodotto / DoP no.:** 40/40 Q1-CPR-2016-01-20
- 4) **Prima certificazione CE (anno):** 02
- 5) **Notified Body (code):** 0799, Kiwa MPA Bautest GmbH, Greven
- 6) **Sistema di valutazione e di verifica del mantenimento della performance (AVCP):** 2+

+49 5743 41-0
 info@naue.com
 www.naue.com

7) **Standard Europei (Annex ZA):**



8) **Destinazione d'uso:**



9) Caratteristiche	Norma di riferimento	Valore medio	Unità di misura	Deviazione
Resistenza a trazione, longitudinale:	EN ISO 10319	40	kN/m	- 0,00
Resistenza a trazione, trasversale:	EN ISO 10319	40	kN/m	- 0,00
Allungamento longitudinale sotto carico nominale:	EN ISO 10319	7,0	%	+ 0,0 / - 5,0
Allungamento trasversale sotto carico nominale:	EN ISO 10319	7,0	%	+ 0,0 / - 5,0

Resistenza (Annex B):

Resistenza per almeno 50 anni in applicazioni in terreno naturale, con valori di pH compresi tra 4 e 9 con temperatura del suolo <25°C.

Riferimenti: (SG-02/13d, SG-03/13e)

Il materiale deve essere ricoperto entro un mese dall'installazione.

Sostanze Pericolose:

NPD (*Performance non determinabile*)

10) Le caratteristiche del prodotto di cui ai punti 2 e 3, risultano conformi a quelle dichiarate al punto 9. La dichiarazione di conformità, viene rilasciata solo ed esclusivamente sotto la responsabilità del produttore, identificato al punto 1.

Dipl.-Kfm. Alexander Naue

(amministratore)



Declaração de desempenho de acordo com CPR



1) **Nome da empresa:** NAUE GmbH & Co. KG
Morada da empresa: Gewerbestrasse 2
 D - 32339 Espelkamp-Fiestel
Local / locais de produção: Code 22030-B

+49 5743 41-0
 info@naue.com
 www.naue.com

2) **Descrição do produto:** **Secugrid 40/40 Q1**

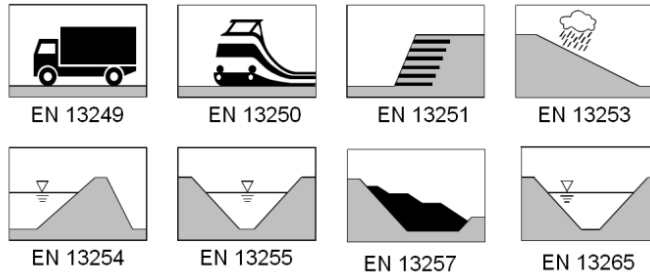
3) **Código do produto / DoP no.:** 40/40 Q1-CPR-2016-01-20

4) **Primeira marcação CE (ano):** 02

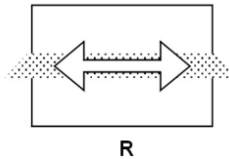
5) **Organismo notificado (código):** 0799, Kiwa MPA Bautest GmbH, Greven

6) **Sistema de avaliação e verificação da regularidade de desempenho (AVCP):** 2+

7) **Normas Europeias (Annex ZA):**



8) **Função pretendida:**



9) Características	Norma	valor médio	unidade	desvio
Resistência à Tração, MD:	EN ISO 10319	40	kN/m	- 0,00
Resistência à Tração, CMD:	EN ISO 10319	40	kN/m	- 0,00
Alongamento em resistência nominal, MD:	EN ISO 10319	7,0	%	+ 0,0 / - 5,0
Alongamento em resistência nominal, CMD:	EN ISO 10319	7,0	%	+ 0,0 / - 5,0

Resistência (anexo B):

Resistência por pelo menos 50 anos na aplicação em solos naturais num valor pH entre 4 e 9 e uma temperatura do solo <25°C.

Referências: (SG-02/13d, SG-03/13e)

O material tem de ser coberto dentro de um mês depois da instalação.

Substâncias perigosas:

NPD (*Desempenho não determinado*)

10) O desempenho do produto nos pontos 2 e 3 está em conformidade com o desempenho declarado no ponto 9. Esta declaração de desempenho é emitida sob a exclusiva responsabilidade do fabricante identificado no ponto 1.

Dipl.-Kfm. Alexander Naue

(Director executivo)

Test data.xlsx

40/40 Q1-CPR-2016-01-20

PT



CPR:n mukainen Ilmoitettu suoritustaso

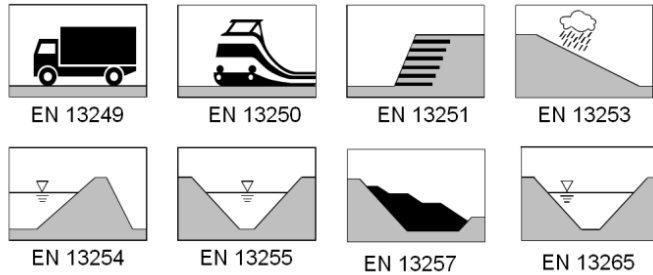


- 1) **Yrityksen nimi:** NAUE GmbH & Co. KG
Yrityksen osoite: Gewerbestrasse 2
 D - 32339 Espelkamp-Fiestel
Tuotantolaitos/tuotantolaitokset: Code 22030-B

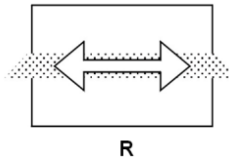
+49 5743 41-0
 info@naue.com
 www.naue.com

- 2) **Tuotekuvaus:** **Secugrid 40/40 Q1**
- 3) **Tuotekoodi / DoP no.:** 40/40 Q1-CPR-2016-01-20
- 4) **Ensimmäinen CE-merkintä (vuosi):** 02
- 5) **Notified Body (code):** 0799, Kiwa MPA Bautest GmbH, Greven
- 6) **Suoritustason arviointi- ja todentamisympäristö (AVCP):** 2+

7) **Eurooppalaiset standardit (Lite ZA):**



8) **Käyttötarkoitus:**



9) Ominaisuudet	standardi	keskiarvo	yksikkö	hajonta
Vetolujuus, MD:	EN ISO 10319	40	kN/m	- 0,00
Vetolujuus, CMD:	EN ISO 10319	40	kN/m	- 0,00
Venymä nominaalivetolujuudessa, MD:	EN ISO 10319	7,0	%	+ 0,0 / - 5,0
Venymä nominaalivetolujuudessa, CMD:	EN ISO 10319	7,0	%	+ 0,0 / - 5,0

Kestävyys (Lite B):

Kestoikä vähintään 50 vuotta luonnonmaaleissa, joiden pH on 4 ja 9 välillä, lämpötila <25°C ja käyttökohteissa, joissa tuotteella.

Viittaukset: (SG-02/13d, SG-03/13e)

Materiaali on peitettävä kuukauden sisällä asennuksesta.

Vaaralliset aineet:

NPD

- 10) Tuotteen suorituskyky kohtien 2 ja 3 mukaisesti on yhdenmukainen kohdassa 9 ilmoitetun suoritustason kanssa. Tämä suoritustasoilmoitus on myönnetty yksinomaan kohdassa 1 määritellyille valmistajalle.

Dipl.-Kfm. Alexander Naue
 (Toimitusjohtaja)

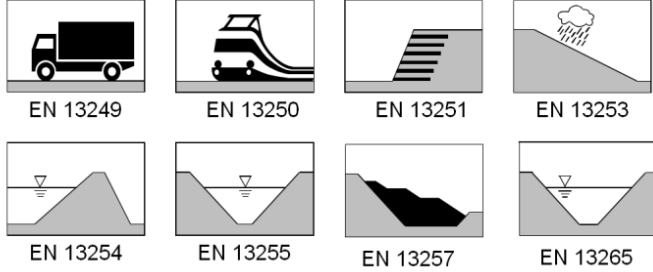


Yapı Üretim Yönetmeliğine (CPR) göre Performans Beyanı

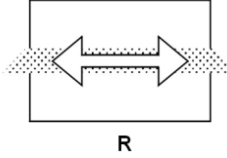


- 1) **Firma unvanı:** NAUE GmbH & Co. KG
Firma adresi: Gewerbestrasse 2
D - 32339 Espelkamp-Fiestel
Code 22030-B
- 2) **Ürün tanımı:** **Secugrid 40/40 Q1**
- 3) **Ürün Kodu / DoP no.:** 40/40 Q1-CPR-2016-01-20
- 4) **İlk CE-İşareti (yıl):** 02
- 5) **Onaylanmış Kuruluş (kod):** 0799, Kiwa MPA Bautest GmbH, Greven
- 6) **Performans sürekliliği değerlendirme ve doğrulama sistemi (AVCP):** 2+

7) **Avrupa standartları (Ek ZA):**



8) **Kullanım amacı:**



9) Karakteristikler	Standart	Ortalama değer	Birim	Sapma
Gerilme dayanımı (üretim yönünde):	EN ISO 10319	40	kN/m	- 0,00
Gerilme dayanımı (üretim yönüne dik):	EN ISO 10319	40	kN/m	- 0,00
İtibari (nominal) dayanma gücünde uzama, üretim yönünde:	EN ISO 10319	7,0	%	+ 0,0 / - 5,0
İtibari (nominal) dayanma gücünde uzama, üretim yönüne dik:	EN ISO 10319	7,0	%	+ 0,0 / - 5,0

Dayanım (Ek B):

pH değeri 4 ila 9 arasında ve toprak ısısı <25°C olan tabii zeminlerdeki takviye işlevi, en az 50 yıl dirençlidir.

Referanslar: (SG-02/13d, SG-03/13e)

Malzeme, döşenmesinden itibaren bir ay içinde örtülmelidir.

Tehlikeli maddeler:

NPD (*Performans belirlenmemiştir*)

- 10) Madde 2 ve 3'teki ürünün performansı, madde 9'da belirtilen performansla uyumludur. Bu performans beyanı, madde 1'de tanımlanan üreticinin tek sorumluluğu altında düzenlenmiştir.

Dipl.-Kfm. Alexander Naue

(İdari Yönetici)

Test data.xlsx

40/40 Q1-CPR-2016-01-20

TR



Uppgifter om prestationsförmåga enligt CPR

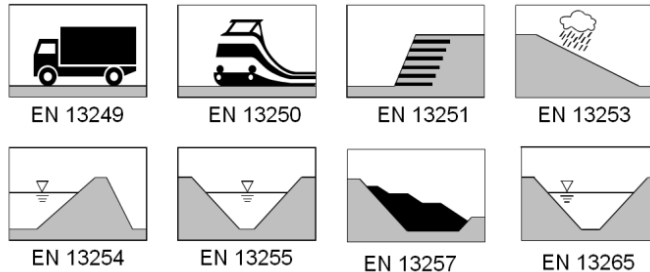


1) **Företagets namn:** NAUE GmbH & Co. KG
Företagets adress: Gewerbestrasse 2
 D - 32339 Espelkamp-Fiestel
Produktionsanläggning/ar: Code 22030-B

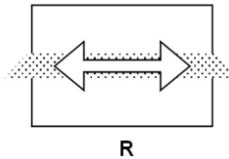
+49 5743 41-0
 info@naue.com
 www.naue.com

2) **Produktbeskrivning:** Secugrid 40/40 Q1
 3) **Produktkod / DoP no.:** 40/40 Q1-CPR-2016-01-20
 4) **Första CE-märkning (år):** 02
 5) **Notified Body (code):** 0799, Kiwa MPA Bautest GmbH, Greven
 6) **Bedömningsmetod för verifikation av beständighet och prestationsförmåga (AVPC):** 2+

7) **Europeiska standarder (Annex ZA):**



8) **Användningsfunktion:**



9) Egenskaper	standard	medel-värde	enhet	avvikelse
Dragstyrka MD:	EN ISO 10319	40	kN/m	- 0,00
Dragstyrka CMD:	EN ISO 10319	40	kN/m	- 0,00
Töjning vid nominell styrka, MD:	EN ISO 10319	7,0	%	+ 0,0 / - 5,0
Töjning vid nominell styrka, CMD:	EN ISO 10319	7,0	%	+ 0,0 / - 5,0

Beständighet (Annex B):

Hållbar i minst 50 år för applikationer i naturliga jordarter med pH mellan 4 och 9 och en jordtemperatur på <25°C.

Referenser: (SG-02/13d, SG-03/13e)

Material skall övertäckas inom loppet av en månad efter installation.

Hälsovådliga och miljöfarliga ämnen:

NPD

10) Produktens prestationsförmågan under punkt 2 och 3 överensstämmer med deklarerat prestationsförmåga under punkt 9. Denna varudeklaration är utgiven med ensamrätt för tillverkare enligt punkt 1.

Dipl.-Kfm. Alexander Naue

(Verkställande direktör)



Διασάφηση απόδοσης σύμφωνα με CPR



- 1) **Όνομα της εταιρείας:** NAUE GmbH & Co. KG
Διεύθυνση της εταιρείας: Gewerbestrasse 2
Εργοστάσιο παραγωγής / εργοστάσια: D - 32339 Espelkamp-Fiestel
 Code 22030-B

+49 5743 41-0
 info@naue.com
 www.naue.com

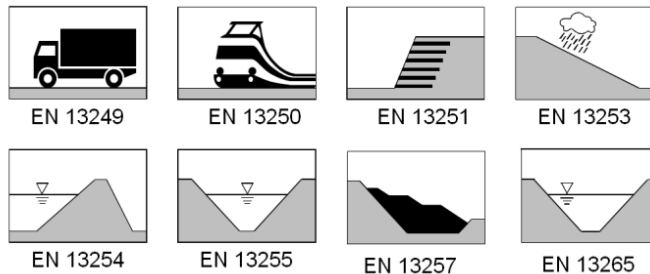
- 2) **Περιγραφή προϊόντος:** **Secugrid 40/40 Q1**
- 3) **Κωδικός προϊόντος / DoP no.:** 40/40 Q1-CPR-2016-01-20

- 4) **Πρώτη πιστοποίηση CE (Έτος):** 02

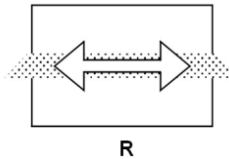
- 5) **Notified Body (code):** 0799, Kiwa MPA Bautest GmbH, Greven

- 6) **Σύστημα αξιολόγησης και επαλήθευσης σταθερότητας της απόδοσης (AVCP):** 2+

- 7) **Ευρωπαϊκοί Κανονισμοί (Annex ZA):**



- 8) **Προορισμός Αποστολής:**



9) Χαρακτηριστικά	Κανονισμός	Μέση τιμή	Μονάδα	Απόκλιση
Εφελκυστική Αντοχή, MD:	EN ISO 10319	40	kN/m	- 0,00
Εφελκυστική Αντοχή, CMD:	EN ISO 10319	40	kN/m	- 0,00
Επιμήκυνση στην ονοματική αντοχή, MD:	EN ISO 10319	7,0	%	+ 0,0 / - 5,0
Επιμήκυνση στην ονοματική αντοχή, CMD:	EN ISO 10319	7,0	%	+ 0,0 / - 5,0

Αντοχή (Annex B):

Ανθεκτικό για 50 χρόνια το λιγότερο, σε φυσικά εδάφη με PH από 4 έως 9 και θερμοκρασία εδάφους <25°C.

Αναφορές: (SG-02/13d, SG-03/13e)

Το υλικό πρέπει να καλυφθεί μέσα σε ένα μήνα μετά την εγκατάσταση.

Επικίνδυνες ουσίες:

NPD

- 10) Η απόδοση του προϊόντος στα σημεία 2 και 3 είναι συμφωνεί με τη δηλωθείσα απόδοση στο σημείο 9. Η παρούσα δήλωση απόδοσης εκδίδεται με αποκλειστική ευθύνη του κατασκευαστή που προσδιορίζεται στο σημείο 1.

Dipl.-Kfm. Alexander Naue



Teljesítménynyilatkozat CPR szerint



1) **Cég neve:** NAUE GmbH & Co. KG
Cég címe: Gewerbestrasse 2
 D - 32339 Espelkamp-Fiestel
Gyártó cég/ cégek: Code 22030-B

+49 5743 41-0
 info@naue.com
 www.naue.com

2) **Termék ismertetése:** **Secugrid 40/40 Q1**

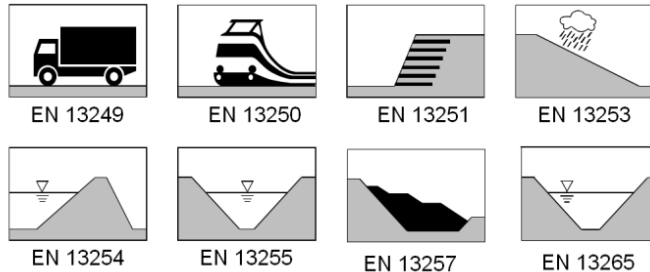
3) **Termékkód / DoP no.:** 40/40 Q1-CPR-2016-01-20

4) **Első CE jelölés (év):** 02

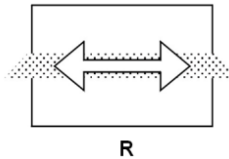
5) **Notified Body (code):** 0799, Kiwa MPA Bautest GmbH, Greven

6) **A teljesítmény állandóságának értékelési és ellenőrzési rendszere (AVCP):** 2+

7) **Európai alkalmazási szabványok (Annex ZA):**



8) **Rendeltetés:**



9) Jellemző adatok	Szabvány	Közép-érték	Mérték-egység	Eltérés
Szakítószilárdság hosszirányban:	EN ISO 10319	40	kN/m	- 0,00
Szakítószilárdság keresztirányban:	EN ISO 10319	40	kN/m	- 0,00
Nyúlás a névleges erő értéknél hosszirányban:	EN ISO 10319	7,0	%	+ 0,0 / - 5,0
Nyúlás a névleges erő értéknél keresztirányban:	EN ISO 10319	7,0	%	+ 0,0 / - 5,0

Ellenállóképesség (Annex B):

Alkalmazás esetén 4 és 9 közötti pH-értékű természetes talajokban < 25°C talajhőmérséklet mellett legalább 50 évig ellenáll.

Referenciák: (SG-02/13d, SG-03/13e)

A terméket a beépítéstől számított egy hónapon belül be kell takarni.

Veszélyes anyagok:

NPD

10) A 2. és 3. pontban meghatározott termék teljesítménye megfelel a 9. pontban feltüntetett, nyilatkozat szerinti teljesítménynek. E teljesítménynyilatkozat kiadásáért kizárólag a 1. pontban meghatározott gyártó a felelős.

Dipl.-Kfm. Alexander Naue

(Ügyvezető)

Test data.xlsx

40/40 Q1-CPR-2016-01-20 HU

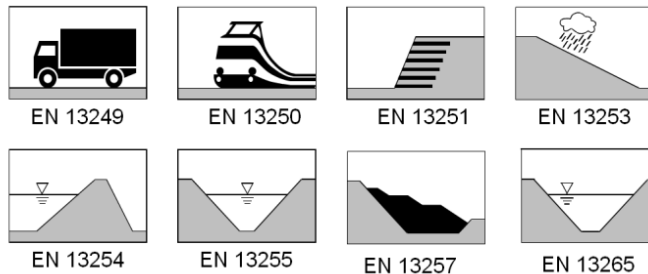


Deklaracja Właściwości Użytkowych zg. z CPR

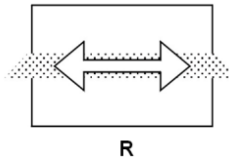


- 1) **Nazwa przedsiębiorstwa:** NAUE GmbH & Co. KG
Siedziba przedsiębiorstwa: Gewerbestrasse 2
Fabryka/fabryki produkcji: D - 32339 Espelkamp-Fiestel
 Code 22030-B
- 2) **Opis produktu:** **Secugrid 40/40 Q1**
- 3) **Kod produktu / DoP no.:** 40/40 Q1-CPR-2016-01-20
- 4) **Pierwsze oznakowanie CE (rok):** 02
- 5) **Notified Body (code):** 0799, Kiwa MPA Bautest GmbH, Greven
- 6) **System oceny i weryfikacji stałości
właściwości użytkowych (AVCP):** 2+

7) **Normy europejskie (Załącznik ZA):**



8) **Przewidywane funkcje:**



9) Parametry	norma	wartość średnia	jed-nostka	odchyłka
wytrzymałość na rozciąganie, wzdłuż:	EN ISO 10319	40	kN/m	- 0,00
wytrzymałość na rozciąganie, wszerz:	EN ISO 10319	40	kN/m	- 0,00
wydłużenie przy nominalnej wytrzymałości wzdłuż:	EN ISO 10319	7,0	%	+ 0,0 / - 5,0
wydłużenie przy nominalnej wytrzymałości wszerz:	EN ISO 10319	7,0	%	+ 0,0 / - 5,0

Trwałość (Załącznik B):

Odporny przez 50 lat w gruncie o zakresie pH od 4 do 9 przy temperaturze < 25°C.

(SG-02/13d, SG-03/13e)

Produkt należy przykryć najpóźniej miesiąc po montażu.

Substancje niebezpieczne:

NPD (właściwości użytkowe nieustalone)

- 10) Właściwości użytkowe wyrobu określonego w pkt. 2 i 3 są zgodne z właściwościami użytkowymi deklarowanymi w pkt. 9. Niniejsza deklaracja właściwości użytkowych wydana zostaje na wyłączną odpowiedzialność producenta określonego w pkt. 1.

Dipl.-Kfm. Alexander Naue

(dyrektor)

Test data.xlsx

40/40 Q1-CPR-2016-01-20

PL



Verklaring van de prestaties volgens CPR



1) **Naam van het bedrijf:** NAUE GmbH & Co. KG
Adres van het bedrijf: Gewerbestrasse 2
 D - 32339 Espelkamp-Fiestel
Productie fabriek/fabrieken: Code 22030-B

+49 5743 41-0
 info@naue.com
 www.naue.com

2) **Beschrijving van het product:** **Secugrid 40/40 Q1**

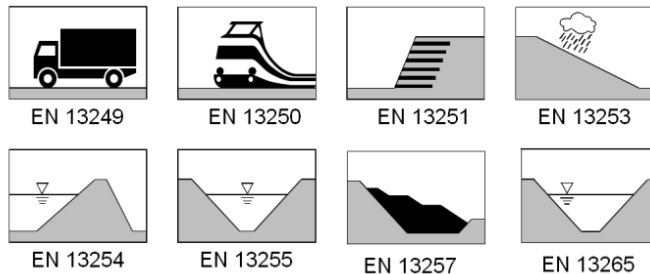
3) **Productcode / DoP no.:** 40/40 Q1-CPR-2016-01-20

4) **Eerste CE-markering (jaar):** 02

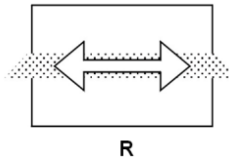
5) **Notified Body (code):** 0799, Kiwa MPA Bautest GmbH, Greven

6) **Systeem voor de beoordeling en verificatie van de bestendigheid van de prestaties (AVCP):** 2+

7) **Europese Gebruiksnormen (Bijlage ZA):**



8) **Toepassing:**



9) Eigenschappen	Norm	Gem. waarde	Eenheid	Afwijking
Treksterkte, md:	EN ISO 10319	40	kN/m	- 0,00
Treksterkte, cmd:	EN ISO 10319	40	kN/m	- 0,00
Rek bij nominale sterkte, md:	EN ISO 10319	7,0	%	+ 0,0 / - 5,0
Rek bij nominale sterkte, cmd:	EN ISO 10319	7,0	%	+ 0,0 / - 5,0

Bestendigheid (Bijlage B):

Bestendig bij toepassing voor de duur van ten minste 50 jaar in natuurlijke bodem met een pH-waarde tussen 4 en 9 en een bodemtemperatuur van <25°C.

Referenties: (SG-02/13d, SG-03/13e)

Het product dient binnen een maand na inbouw te worden afgedekt.

Gevaarlijke stoffen:

NPD (Geen prestaties bepaald)

10) De prestaties van het product in de punten 2 en 3 is in overeenstemming met de aangegeven prestaties in punt 9. Deze prestatieverklaring wordt verstrekt onder volledige verantwoordelijkheid van de fabrikant in punt 1.

Dipl.-Kfm. Alexander Naue
 (Directeur)



Erklæring om præstationer ifølge CPR



1) **Virksomhedens navn:** NAUE GmbH & Co. KG
Adresse på virksomheden: Gewerbestrasse 2
 D - 32339 Espelkamp-Fiestel
Produktionsfabrik/Produktionsfabriken: Code 22030-B

+49 5743 41-0
 info@naue.com
 www.naue.com

2) **Produktbeskrivelse:** Secugrid 40/40 Q1

3) **Produktkode / DoP no.:** 40/40 Q1-CPR-2016-01-20

4) **Første CE-mærkning (år):** 02

5) **Notified Body (code):** 0799, Kiwa MPA Bautest GmbH, Greven

6) **System til vurdering og kontrol af præstationens konstans (AVCP):** 2+

7) **Europæiske Standard (Annex ZA):**



EN 13249



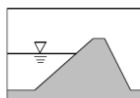
EN 13250



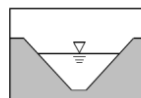
EN 13251



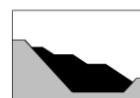
EN 13253



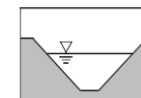
EN 13254



EN 13255

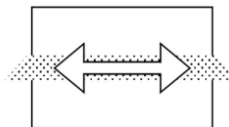


EN 13257



EN 13265

8) **Anvendelse:**



R

9) Egenskaber	Standard	Middel-værdi	Enhed	Afvigelse
Trækstyrke MD:	EN ISO 10319	40	kN/m	- 0,00
Trækstyrke CMD:	EN ISO 10319	40	kN/m	- 0,00
Forlængelse ved nominel styrke, MD:	EN ISO 10319	7,0	%	+ 0,0 / - 5,0
Forlængelse ved nominel styrke, CMD:	EN ISO 10319	7,0	%	+ 0,0 / - 5,0

Holdbarhed (Annex B):

Holdbarheden er mindst 50 År for anvendelse i neutral jord med en pH-værdi mellem 4 og 9 og en jordtemperatur på <25°C.

Referencer (SG-02/13d, SG-03/13e)

Materialet skal dækkes inden en måned efter installation.

Farligt indhold:

NPD

10) Ydeevnen af produktet i punkt 2 og 3 er i overensstemmelse med den deklarerede ydeevne i punkt 9. Denne ydeevnedeklaration er udstedt på eneansvar af producenten angivet i punkt 1.

Dipl.-Kfm. Alexander Naue

(Administrerende direktør)

Test data.xlsx

40/40 Q1-CPR-2016-01-20

DK



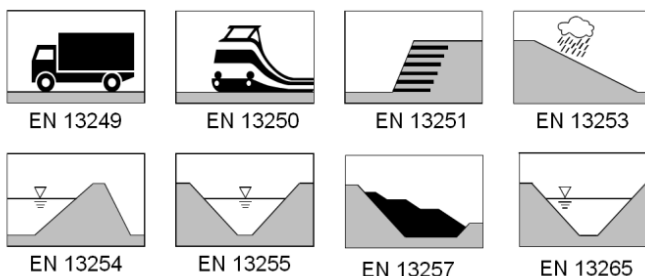
Prohlášení o vlastnostech výrobku podle CPR



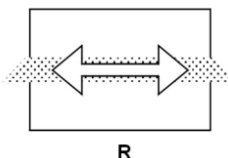
+49 5743 41-0
info@naue.com
www.naue.com

- 1) **Název společnosti:** NAUE GmbH & Co. KG
Sídlo společnosti: Gewerbestrasse 2
D - 32339 Espelkamp-Fiestel
Výrobní závod/závody: Code 22030-B
- 2) **Popis výrobku:** **Secugrid 40/40 Q1**
- 3) **Kód výrobku / DoP no.:** 40/40 Q1-CPR-2016-01-20
- 4) **První rok značení CE:** 02
- 5) **Notified Body (code):** 0799, Kiwa MPA Bautest GmbH, Greven
- 6) **Systém hodnocení a kontroly stálosti vlastností (AVCP):** 2+

7) **Evropské aplikační normy (Annex ZA):**



8) **Předurčené použití:**



9) Charakteristické hodnoty	Norma	Střední hodnota	Jednotka	Odchylka
Pevnost v tahu (směr výroby):	EN ISO 10319	40	kN/m	- 0,00
Pevnost v tahu (směr kolmo ke směru výroby):	EN ISO 10319	40	kN/m	- 0,00
Tažnost při jmenovité (nominální) pevnosti, (směr výroby):	EN ISO 10319	7,0	%	+ 0,0 / - 5,0
Tažnost při jmenovité (nominální) pevnosti, (směr kolmo ke směru výroby):	EN ISO 10319	7,0	%	+ 0,0 / - 5,0

Trvanlivost (Annex B):

Odolnost po dobu minimálně 50 roku při použití v přírodní zemině při pH-hodnotě mezi 4 a 9 a teplotě zeminy <25°C.

Odkazy: (SG-02/13d, SG-03/13e)

Výrobek je třeba zakrýt do jednoho měsíce po položení.

Nebezpečné substance:

zadne NPD

- 10) Vlastnosti produktu podle bodů 2 a 3 jsou v souladu s deklarovanými vlastnostmi v bodě 9. Výrobce uvedený v bodě 1 je plně odpovědný za dodržení uvedených vlastností produktu.

Dipl.-Kfm. Alexander Naue



Vyhlasenie o parametroch výrobka podľa CPR



1) **Meno výrobcu:** NAUE GmbH & Co. KG
Adresa výrobcu: Gewerbestrasse 2
 D - 32339 Espelkamp-Fiestel
Výrobný závod/závody: Code 22030-B

+49 5743 41-0
 info@naue.com
 www.naue.com

2) **Popis výrobku:** Secugrid 40/40 Q1

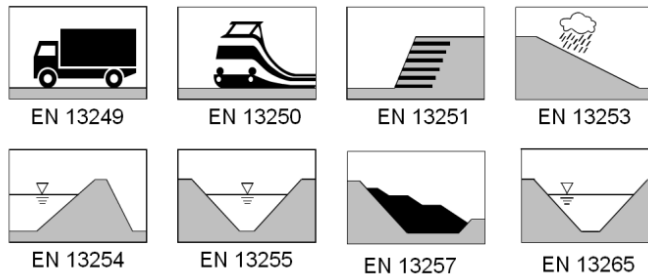
3) **Kód výrobku / DoP no.:** 40/40 Q1-CPR-2016-01-20

4) **Prvý rok značenia podľa CE:** 02

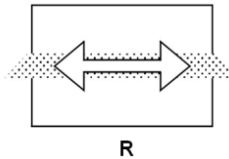
5) **Notified Body (code):** 0799, Kiwa MPA Bautest GmbH, Greven

6) **Systém hodnotenia a kontroly stalosti vlastností (AVCP):** 2+

7) **Európske normy (Annex ZA):**



8) **Predpokladané použitie:**



9) Charakteristické hodnoty	Norma	Priemerná hodnota	Jednotka	Odchylka
Pevnosť v ťahu v smere výroby:	EN ISO 10319	40	kN/m	- 0,00
Pevnosť v ťahu kolmo na smer výroby:	EN ISO 10319	40	kN/m	- 0,00
Rozťažnosť pri nominálnej pevnosti v smere výroby:	EN ISO 10319	7,0	%	+ 0,0 / - 5,0
Rozťažnosť pri nominálnej pevnosti v smer výroby:	EN ISO 10319	7,0	%	+ 0,0 / - 5,0

Odolnosť (Annex B):

Odolnosť najmenej 50 rokov pri použití v pôdach s hodnotou pH medzi 4 a 9 a teplotou <25°C.

Odkaz: (SG-02/13d, SG-03/13e)

Výrobok musí byť prikrýť do jedného mesiaca po inštalácii.

Nebezpečné substancie:

ziadne NPĐ

10) Vlastnosti produktu podľa bodov 2 a 3 sú v súlade s deklarovateľnými vlastnosťami v bode 9. Výrobca uvedený v bode 1 je plno zodpovedný za dodržanie uvedených vlastností produktu.

Dipl.-Kfm. Alexander Naue

(Jednatel)

Test data.xlsx

40/40 Q1-CPR-2016-01-20

SK



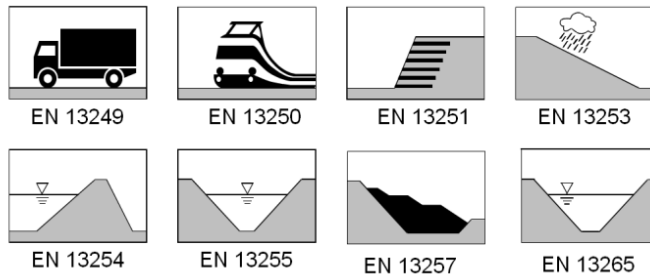
Erklæring av ytelse i henhold til myndighetenes krav (CPR)



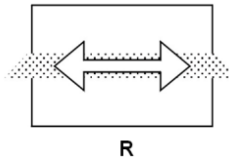
- 1) **Navnet til firma:** NAUE GmbH & Co. KG
Adresse til firma: Gewerbestrasse 2
 D - 32339 Espelkamp-Fiestel
Produksjonsfabrikk(er): Code 22030-B
- 2) **Produktbeskrivelse:** **Secugrid 40/40 Q1**
- 3) **Produkt kode / DoP no.:** 40/40 Q1-CPR-2016-01-20
- 4) **Første CE-Merking (År):** 02
- 5) **Notified Body (code):** 0799, Kiwa MPA Bautest GmbH, Greven
- 6) **System for vurdering og kontrollering av resultatene (AVCP):** 2+

+49 5743 41-0
 info@naue.com
 www.naue.com

7) **Europeiske standarder (Annex ZA):**



8) **Tilsiktet funksjon:**



9) Egenskaper	Standard	Middel-verdi	Enhet	Avvik
Strekstyrke, MD:	EN ISO 10319	40	kN/m	- 0,00
Strekstyrke, CMD:	EN ISO 10319	40	kN/m	- 0,00
Forlengelse ved nominell styrke, MD:	EN ISO 10319	7,0	%	+ 0,0 / - 5,0
Forlengelse ved nominell styrke, CMD:	EN ISO 10319	7,0	%	+ 0,0 / - 5,0

Motstandsdyktighet (Annex B):

Motstandsdyktig i minst 50 år i anvendelse i naturlig jord med pH-verdi mellom 4 og 9 og jordtemperatur <25°C.

Referanser: (SG-02/13d, SG-03/13e)

Produktet må tildekkes innen en måned etter installasjon.

Farlige stoffer:

NPD

10) Ytelsen til produktet i nr. 2 og 3 er i samsvar med den erklærte ytelsen i punkt 9. Denne erklæringen av resultatene er utstedt under ansvaret til produsenten i punkt 1.

Dipl.-Kfm. Alexander Naue

(Forretningsfører)

Test data.xlsx

40/40 Q1-CPR-2016-01-20

NO



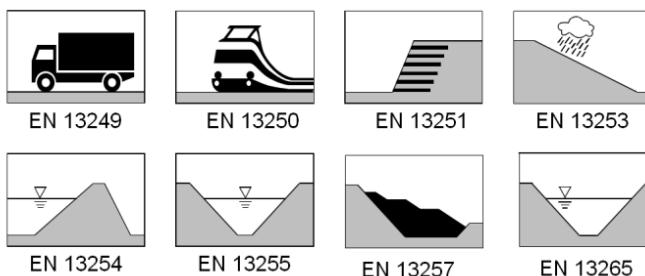
Izjava o lastnostih skladno z uredbo CPR



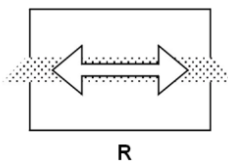
- 1) **IME PODJETJA:** NAUE GmbH & Co. KG
SEDEŽ PODJETJA: Gewerbestrasse 2
 D - 32339 Espelkamp-Fiestel
Proizvodni obrat/obrati: Code 22030-B
- 2) **Oznaka proizvoda:** **Secugrid 40/40 Q1**
- 3) **Koda izdelka / DoP no.:** 40/40 Q1-CPR-2016-01-20
- 4) **Prva oznaka CE (leto):** 02
- 5) **Notified Body (code):** 0799, Kiwa MPA Bautest GmbH, Greven
- 6) **Sistem ocenjevanja in preverjanja nespremenljivosti lastnosti (AVCP):** 2+

+49 5743 41-0
 info@naue.com
 www.naue.com

- 7) **Evropske norme uporabnosti (Annex ZA):**



- 8) **Namembnost:**



9) Karakteristične vrednosti	Norma	Srednja vrednost	Enota	Odstopanje
Natezna trdnost vzdolž:	EN ISO 10319	40	kN/m	- 0,00
Natezna trdnost povprek:	EN ISO 10319	40	kN/m	- 0,00
Raztezek pri nazivni trdnosti vzdolž:	EN ISO 10319	7,0	%	+ 0,0 / - 5,0
Raztezek pri nazivni trdnosti povprek:	EN ISO 10319	7,0	%	+ 0,0 / - 5,0

Obstojnost (Annex B):

Obstojen najmanj 50 let, pri uporabi, v naravni zemlji s pH-vrednostjo med 4 in 9 in temperaturi zemlje <25°C.

Sklicevanje: (SG-02/13d, SG-03/13e)

Proizvod se mora v roku enega meseca po vgradnji prekriti

Nevarne snovi:

NPD (*Lastnost ni določena*)

- 10) Lastnosti proizvoda v točkah 2 in 3 so v skladu z navedenimi lastnostmi v točki 9. Ta izjava o lastnostih se izda na lastno odgovornost proizvajalca, opredeljenega v točki 1.

Dipl.-Kfm. Alexander Naue

(direktor)

Test data.xlsx

40/40 Q1-CPR-2016-01-20

SI



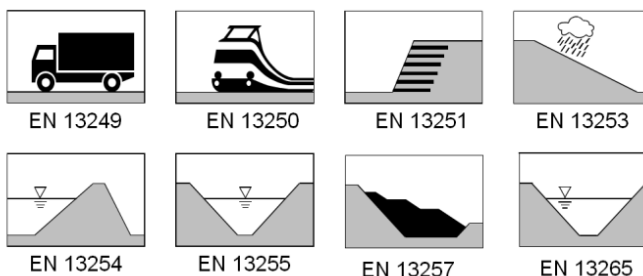
Declarație de performanță în conformitate cu CPR



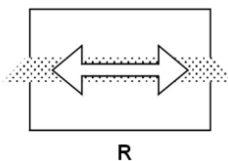
- 1) **Numele companiei:** NAUE GmbH & Co. KG
Adresa companiei: Gewerbestrasse 2
D - 32339 Espelkamp-Fiestel
Facilitate/facilități de producție: Code 22030-B
- 2) **Descrierea produsului:** **Secugrid 40/40 Q1**
- 3) **Cod produs / DoP no.:** 40/40 Q1-CPR-2016-01-20
- 4) **Primul marcaj CE (an):** 02
- 5) **Notified Body (code):** 0799, Kiwa MPA Bautest GmbH, Greven
- 6) **Sistem de evaluare și verificare a menținerii performanței (AVCP):** 2+

+49 5743 41-0
info@naue.com
www.naue.com

7) **Standarde europene (Annex ZA):**



8) **Funcția de bază:**



9) Caracteristici	standard	valoare medie	u.m.	abatere
Rezistența la întindere - longitudinal:	EN ISO 10319	40	kN/m	- 0,00
Rezistența la întindere - transversal:	EN ISO 10319	40	kN/m	- 0,00
Alungire la rezistența nominală - longitudinal:	EN ISO 10319	7,0	%	+ 0,0 / - 5,0
Alungire la rezistența nominală - transversal:	EN ISO 10319	7,0	%	+ 0,0 / - 5,0

Rezistența (Annex B):

Rezistent pentru cel puțin 50 de ani în aplicații în care acoperit de un strat de pământ natural având un pH cuprins între 4 și 9 și o temperatură <25°C.

Referințe: (SG-02/13d, SG-03/13e)

Materialul trebuie acoperit într-o perioadă de timp de o lună de la instalare.

Substanțe periculoase:

NPD

- 10) Performanța produselor la punctele 2 și 3 este în conformitate cu performanța declarată la punctul 9. Această declarație de performanță este dată pe propria răspundere a producătorului identificat la punctul 1.

Dipl.-Kfm. Alexander Naue

(director)

Test data.xlsx

40/40 Q1-CPR-2016-01-20

RO

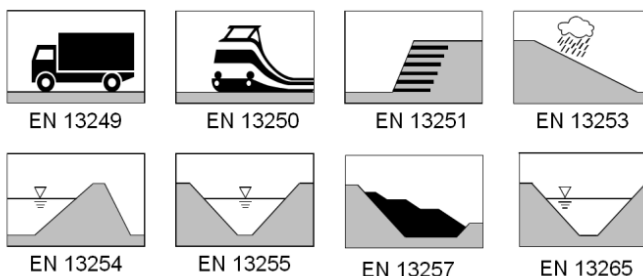


Декларация за експлоатационните качества по НСП

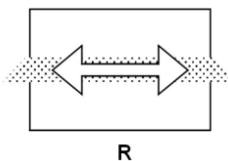


- 1) **Наименование на компанията:** NAUE GmbH & Co. KG
Адрес на компанията: Gewerbestrasse 2
D - 32339 Espelkamp-Fiestel
Производствено предприятие/предприятия: Code 22030-B
- 2) **Описание на продукта:** **Secugrid 40/40 Q1**
- 3) **Код на продукта / Декларация номер:** 40/40 Q1-CPR-2016-01-20
- 4) **Първа SE-маркировка (година):** 02
- 5) **Комисия (код) :** 0799, Kiwa MPA Bautest GmbH, Greven
- 6) **Система за оценка и контрол на експлоатационните качества (AVCP):** 2+

7) **Европейски стандарти (Анекс ZA):**



8) **Предназначение:**



9) Характеристики	Стандарт	Средна стойност	Единична мярка	Отклонение
Якост на опън Надлъжно:	EN ISO 10319	40	kN/m	- 0,00
Якост на опън Напречно:	EN ISO 10319	40	kN/m	- 0,00
Относително удължение при номинална якост Надлъжно	EN ISO 10319	7,0	%	+ 0,0 / - 5,0
Относително удължение при номинална якост Напречно	EN ISO 10319	7,0	%	+ 0,0 / - 5,0

Устойчивост (Анекс В):

Устойчив поне 50 години положен в естествени почви при стойност на pH между 4 и 9 и температура на почвата <25°C.

Позоваване: (SG-02/13d, SG-03/13e)

Материалът трябва да се покрие до две седмици след полагането му.

Вредни субстанции:

NPD (не е установен показател)

- 10) Показателите на посочения в т.2 и 3 продукт отговарят на декларираните в т.9 стойности. Декларацията е издадена с отговорността на производителя посочен в т.1.

Dipl.-Kfm. Alexander Naue

(director)

Test data.xlsx

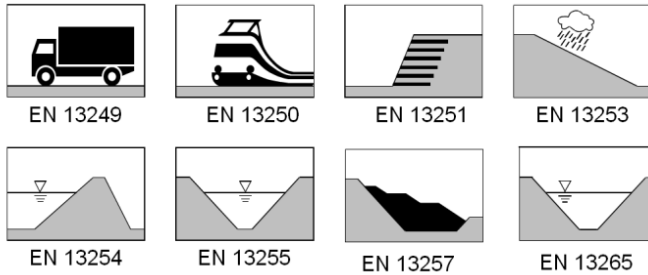
40/40 Q1-CPR-2016-01-20 BG



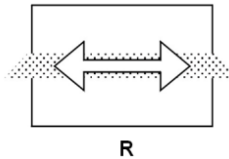
Eksploatacinių savybių deklaracija pagal CPR



- 1) Įmonės pavadinimas: NAUE GmbH & Co. KG
 Įmonės adresas: Gewerbestr. 2
 D - 32339 Espelkamp-Fiestel
 Code 22030-B
- 2) Produkto pavadinimas: **Secugrid 40/40 Q1**
- 3) Produkto kodas / ESD nr.: 40/40 Q1-CPR-2016-01-20
- 4) Pirmas CE- ženklavimas (metai): 02
- 5) Notified Body (code): 0799, Kiwa MPA Bautest GmbH, Greven
- 6) Eksploatacinių savybių pastovumo įvertinimo ir tikrinimo sistema (AVCP): 2+
- 7) Atitinka Europos standartus (Annex ZA):



- 8) Numatomos funkcijos:



9) Charakteristikos	standartai	vidutinė reikšmė	matavimo vienetai	nuokrypis
Tempimo stiprumas išilgai:	EN ISO 10319	40	kN/m	- 0,00
Tempimo stiprumas skersai:	EN ISO 10319	40	kN/m	- 0,00
Pailgėjimas išilgai	EN ISO 10319	7,0	%	+ 0,0 / - 5,0
Pailgėjimas skersai	EN ISO 10319	7,0	%	+ 0,0 / - 5,0

Atsparumas (Annex B): Minimalus tarnavimo laikas 50 metų, natūraliame grunte kurio pH 4-9, o temperatūra <25°C.

Nuorodos: (SG-02/13d, SG-03/13e)

Medžiaga turi būti užkasta per 1 mėnesį po jos įrengimo.

Pavojingos medžiagos: NPD (*nenustatytos eksploatacinės savybės*)

- 10) 2 ir 3 punktuose nurodyto produkto eksploatacinės savybės atitinka 9 punkte deklaruojamas eksploatacines savybes. Ši eksploatacinių savybių deklaracija išduota 1 punkte nurodyto gamintojo atsakomybe.

Dipl.-Kfm. Alexander Naue



Deklaracija o performansama u skladu sa CPR

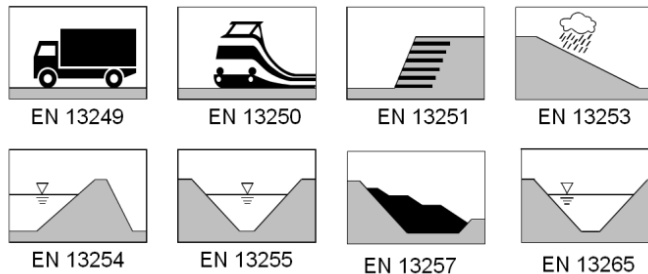


- 1) **Naziv kompanije:** NAUE GmbH & Co. KG
Adresa sedišta kompanije: Gewerbestrasse 2
 D - 32339 Espelkamp-Fiestel
Mesto/mesta proizvodnje: Code 22030-B
- 2) **Opis proizvoda:** **Secugrid 40/40 Q1**
- 3) **Šifra proizvoda / DoP no.:** 40/40 Q1-CPR-2016-01-20
- 4) **Godina dobijanja prvog CE sertifikata:** 02
- 5) **Notified Body (code):** 0799, Kiwa MPA Bautest GmbH, Greven

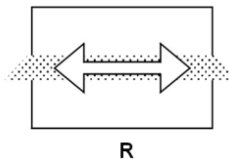
+49 5743 41-0
 info@naue.com
 www.naue.com

- 6) **Sistem procenjivanja i verifikacije konstantnih performansi e (AVCP):** 2+

- 7) **Evropski standardi (Annex ZA):**



- 8) **Predviđena funkcija:**



9) Karakteristike	standard	prosečne vrednosti	jedinica	odstupanja
sila kidanja-zatezna tvrdoća-uzdužno:	EN ISO 10319	40	kN/m	- 0,00
sila kidanja-zatezna tvrdoća-poprečno:	EN ISO 10319	40	kN/m	- 0,00
izduženje pri nominalnoj sili- uzdužno	EN ISO 10319	7,0	%	+ 0,0 / - 5,0
izduženje pri nominalnoj sili- poprečno	EN ISO 10319	7,0	%	+ 0,0 / - 5,0

otpornost (Annex B):

Otpornost bar na 50 godina u primeni u prirodnom tlu s pH vrednošću između 4 i 9 pri temperaturi tla <25°C.

Reference: (SG-02/13d, SG-03/13e)

Materijal mora da se prekrije mesec dana po ugradnji.

Opasne supstance:

NPD (Nisu određene performanse)

- 10) Performanse proizvoda prikazane u tačkama 2. i 3. su usaglašene sa deklarisanim performansama prikazanim u tački 9. Ova deklaracija o performansama je izdata pod punom odgovornošću proizvođača prikazanog u tački 1.

Dipl.-Kfm. Alexander Naue

(direktor)

Test data.xlsx

40/40 Q1-CPR-2016-01-20

RS



EKSPLUATĀCIJAS ĪPAŠĪBU DEKLARĀCIJA saskaņā ar CPR

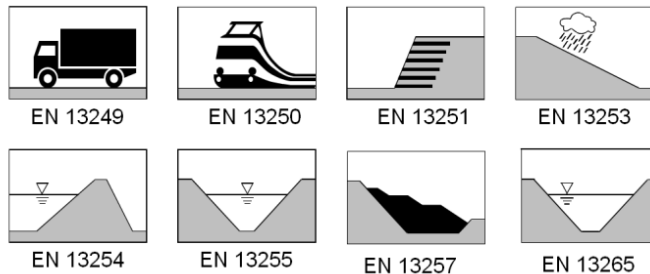


- 1) **Ražotāja nosaukums:** NAUE GmbH & Co. KG
Ražotāja adrese: Gewerbestrasse 2
 D - 32339 Espelkamp-Fiestel
Ražošanas rūpnīca/rūpnīcas: Code 22030-B
- 2) **Izstrādājuma identifikācijas apraksts:** **Secugrid 40/40 Q1**
- 3) **Izstrādājuma kods / DoP nr.:** 40/40 Q1-CPR-2016-01-20
- 4) **Pirmais CE-marķējums (gads):** 02
- 5) **Paziņotā iestāde (numurs):** 0799, Kiwa MPA Bautest GmbH, Greven

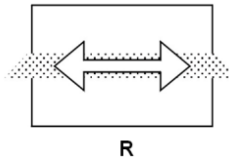
+49 5743 41-0
 info@naue.com
 www.naue.com

- 6) **EEkspluatācijas īpašību noturības novērtējuma un pārbaudes sistēma:** 2+

- 7) **Eiropas saskaņotie standarti (ZA pielikums):**



- 8) **Paredzētais izmantojums:**



9) Būtiskie raksturlielumi	standarts	vidējās vērtības	mērvienība	tolerance
Stiepes stiprība GV:	EN ISO 10319	40	kN/m	- 0,00
Stiepes stiprība ŠV:	EN ISO 10319	40	kN/m	- 0,00
Pagarinājums nominālajā stiepē GV:	EN ISO 10319	7,0	%	+ 0,0 / - 5,0
Pagarinājums nominālajā stiepē ŠV:	EN ISO 10319	7,0	%	+ 0,0 / - 5,0

Izturība (B pielikums): Izturīgs vismaz 50 gadus dabīgās gruntīs ar pH-vērtību starp 4 un 9 grunts temperatūrā <25°C.

Atsauces: (SG-02/13d, SG-03/13e)

Materiāls jānosiedz mēneša laikā pēc ieklāšanas.

Bīstamās vielas: NPD (ekspluatācijas īpašības nav noteiktas)

- 10) Pielikuma 2. un 3. punktā norādītā izstrādājuma ekspluatācijas īpašības atbilst 9. punktā norādītajām deklarētajām ekspluatācijas īpašībām. Par šo izdoto ekspluatācijas īpašību deklarāciju ir atbildīgs vienīgi 1. punktā norādītais ražotājs.

Dipl.-Kfm. Alexander Naue

(direktor)

Test data.xlsx

40/40 Q1-CPR-2016-01-20 LV



Toimivusdeklaratsioon vastavalt CPR (ehitusseadus)



1) **Ettevõtte nimi:** NAUE GmbH & Co. KG
Ettevõtte aadress: Gewerbestrasse 2
 D - 32339 Espelkamp-Fiestel
Tootja tehas/tehased: Code 22030-B

+49 5743 41-0
 info@naue.com
 www.naue.com

2) **Toote kirjeldus:** **Securgrid 40/40 Q1**

3) **Toote kood / DoP no.:** 40/40 Q1-CPR-2016-01-20

4) **Esimene CE markeering (aasta):** 02

5) **Notified Body (code):** 0799, Kiwa MPA Bautest GmbH, Greven

6) **Hindamise süsteem ja töötamise püsivus kontroll (AVCP):** 2+

7) **Euroopa standard (Annex ZA):**



EN 13249



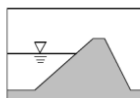
EN 13250



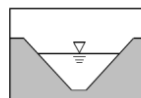
EN 13251



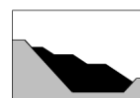
EN 13253



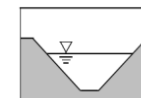
EN 13254



EN 13255

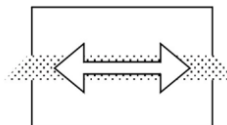


EN 13257



EN 13265

8) **Ettenähtud ülesanne:**



R

9) Omadused:	standard	keskmine väärtus	ühik	hälve
Tõmbetugevus masina suunas	EN ISO 10319	40	kN/m	- 0,00
Tõmbetugevus masina ristsuunas	EN ISO 10319	40	kN/m	- 0,00
Venivus maksimumkoormusel masina suunas	EN ISO 10319	7,0	%	+ 0,0 / - 5,0
Venivus maksimumkoormusel masina ristsuunas	EN ISO 10319	7,0	%	+ 0,0 / - 5,0

Vastupidavus (Annex B):

Kestvus on vähemalt 50 aastat looduslikes pinnastes, mille $4 < \text{pH} > 9$ ja pinnase temperatuurid $< 25^\circ \text{C}$.

Referents: (SG-02/13d, SG-03/13e)

Materjal tuleb katta ühe kuu jooksul pärast paigadamist.

Ohtlikud substantsids:

NPD

10) Toote käitumine punktides 2 ja 3 on vastavuses punkt 9 märgitud käitumisega. Toimivusdeklaratsiooni eest on vastutav tootja, märgitud punkt 1.

Dipl.-Kfm. Alexander Naue

(director)

Test data.xlsx

40/40 Q1-CPR-2016-01-20

EE



Izjava o svojstvima prema CPR

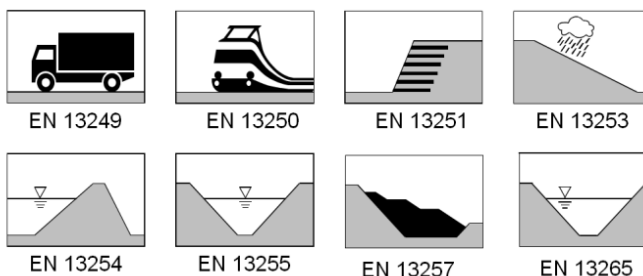


- 1) **Naziv tvrtka :** NAUE GmbH & Co. KG
Sijediste tvrtka : Gewerbestrasse 2
 D - 32339 Espelkamp-Fiestel
Mjesto/mijesta proizvodnje: Code 22030-B

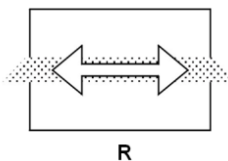
+49 5743 41-0
 info@naue.com
 www.naue.com

- 2) **Opis proizvoda:** **Secugrid 40/40 Q1**
- 3) **Šifra proizvoda / DoP no.:** 40/40 Q1-CPR-2016-01-20
- 4) **Prvo CE označavanje (godina):** 02
- 5) **Notified Body (code):** 0799, Kiwa MPA Bautest GmbH, Greven
- 6) **Sustav ocjenjivanja i provjere stalnosti svojstava (AVCP):** 2+

- 7) **Europski standardi (Annex ZA):**



- 8) **Namjena:**



9) Karakteristike:	Norma	Prosječna vrijednost	jedinica	Odstupanje
Čvrstoća na vlak - uzdužna:	EN ISO 10319	40	kN/m	- 0,00
Čvrstoća na vlak - poprečna:	EN ISO 10319	40	kN/m	- 0,00
Izduživanje pri nominalnoj vlačnoj sili - uzdužno:	EN ISO 10319	7,0	%	+ 0,0 / - 5,0
Izduživanje pri nominalnoj vlačnoj sili - poprečno:	EN ISO 10319	7,0	%	+ 0,0 / - 5,0

Otpornost (Annex B):

Otpornost najmanje 50 godina za primjenu u prirodnom tlu za pH-vrijednost između 4 i 9 i temperaturi tla <25°C.

Reference: (SG-02/13d, SG-03/13e)

Materijal treba biti prekriven u roku od jednog mjeseca nakon ugradnje.

Opasne tvari:

NPD (Parametri nisu utvrđeni)

- 10) Učinak proizvoda u točkama 2 i 3 je u skladu s deklariranom učinkom navedenim u točki 9. Ova izjava o učinku je izdana u isključivoj odgovornosti proizvođača navedenog u točki 1.

Dipl.-Kfm. Alexander Naue

(direktor)